



ICZ AMIS\* MIS V ROCE 2018





Pár  
čísel

Novinky

A large blue circle containing the text "GDPR" in white, surrounded by a ring of twelve white stars, mimicking the European Union flag.

GDPR

# ICZ AMIS\*MIS

Pár  
čísel

22+5

Počet zákazníků  
manažerského  
informačního systému  
ICZ AMIS\*MIS

6M1

Počet pacientů, kteří  
byli zpracováni  
manažerským  
systémem

467k

Počet případů  
hospitalizace  
zpracovaných v MIS v  
roce 2017

7k24

Počet kontrol  
provedených v rámci  
ICZ AMIS\*MIS za rok  
2017



# Pseudonymizace pacienta v MIS

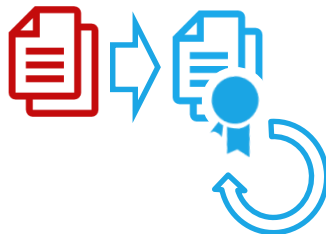
1



Provede se pseudonymizace **historických** dat ICZ AMIS\*MIS



2



Provádí se opakovaná pseudonymizace **vstupních** dat MIS



3



Provádí se opakovaný import pseudonymizovaných dat do MIS



# ICZ AMIS\*MIS jak s pacientem?



- ▶ V ICZ AMIS\*MIS použitá „šifra“ RČ  
67 10 24 / 8122 => L412SX60A7 nebo také 67 10 24 / LSXA
- ▶ V ICZ AMIS\*MIS nejsou údaje o jménu a příjmení  
Bedřich Smetana => B.S.

**Tip:** Do MIS je možné doplnit ID Pacienta z klinického systému



ICZ AMIS\*MIS



Číslo případu	Pac. ID	RČe	DRG	Název DRG
110074		385814	01312	Maligní onemocnění, některé infekce a deť systému s CC
110089		476019	01312	Maligní onemocnění, některé infekce a deť systému s CC
110881		355421	01312	Maligní onemocnění, některé infekce a deť systému s CC



# ICZ AMIS\*MIS jak s profesionálem?



- ▶ V ICZ AMIS\*MIS jsou údaje o jménu a příjmení
- ▶ V ICZ AMIS\*MIS nejsou údaje o jménu a příjmení  
Dr. Antonie Zátopková = > Dr. A. Z.

**Tip:** Do MIS je možné doplnit ID Pracovníka z personálního systému



**ICZ AMIS\*MIS**

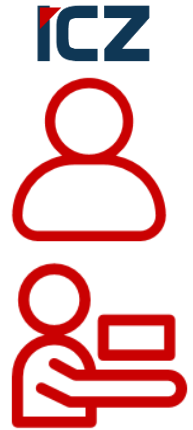


Číslo případu	Pac. ID	RČ6	DRG	Název DRG
110074		385814	01312	Maligní onemocnění, některé infekce a deq systému s CC
110089		476019	01312	Maligní onemocnění, některé infekce a deq systému s CC
110881		355421	01312	Maligní onemocnění, některé infekce a deq systému s CC



# ICZ AMIS\*MIS jak s dalšími oblastmi?

- ▶ V ICZ AMIS\*MIS jsou a budou vedeny údaje o uživateli systému.
- ▶ V ICZ AMIS\*MIS jsou a budou v případě používání modulu Logistika vedeny údaje o dodavatelích.





# GDPR – kroky

## 1. Smluvní zajištění GDPR

- Pověření ICZ jako Zpracovatele osobních údajů.
- Definice
  - Kategorie subjektu údajů.
  - Typ osobních údajů.
  - Účel a předmět zpracování.
  - Rozsah a povaha zpracování.
  - Doba zpracování.
- Mlčenlivost osob.

## 2. Zajištění funkcí MIS pro GDPR

## 3. Zabezpečení MIS

### POZOR

V případě neexistující pseudonymizace a nezajištění pověření ICZ jako Zpracovatele osobních údajů nemůže ICZ plnit váš MIS daty vašich pacientů!

# GDPR – kroky

1. Smluvní zajištění GDPR
2. Zajištění funkcí MIS pro GDPR
  - Zaznamenávání přístupu k osobním údajům
    - zpracování dat pacientů,
    - prohlížení dat pacientů
  - Informování o zpracovávaných údajích formou použití obsahu logů
  - Oprava osobních údajů formou importu z datového rozhraní
  - Výmaz osobních údajů formou importu z datového rozhraní
  - Omezení zpracování formou výmazu
3. Zabezpečení MIS

# GDPR – kroky

1. Smluvní zajištění GDPR
2. Zajištění funkcí MIS pro GDPR
3. Zabezpečení MIS
  - Doporučení bezpečnostní konfigurace MIS (ssh, ...)
  - Identifikace a autentizace uživatelů (možné napojení na LDAP, ...)
  - Ochrana údajů před prozrazením (pseudonymizace, ssh, ...)
  - Ochrana údajů před změnou (data se téměř nemění)
  - Zálohování a zajištění dostupnosti (nastaveno)

# Nějaké novinky

Novinky

## Připraveno

- ▶ Granty
- ▶ MIS v Excelu
- ▶ Maličkosti:
  - Upravené reporty Ekonomiky
  - Nové reporty Tarify
  - Upravený report případů
  - Úpravy vyhledání případů podle detailů
  - PACID z klinického systému v MIS

## Připravuje se

- ▶ P+R
- ▶ MIS v Excelu??
- ▶ Ekonomické výkazy
- ▶ Personalistika a mzdy

# Granty

- ▶ Informace o společnostech, které zadaly grant
- ▶ Informace o grantech
- ▶ Informací o rozpočtu grantu v definované struktuře
- ▶ Sledování spotřeby rozpočtu grantu
  - Souhrnně
  - Detailně

Čerpání rozpočtu u grantů

ZZ	Nadřazený grant/akce	N/V	Věcné / osobní	Rozpočtová položka	účty syn/an.	2017
A3	GGACR					4 782
<b>Náklady celkem</b>						<b>4 782</b>
<b>Náklady</b>						
<b>Věcné celkem</b>						<b>2 180</b>
Věcné						
Provozní náklady					detail	1 043
Cestovné celkem					detail	205
Služby					detail	330
Režie					detail	601
<b>Osobní celkem</b>						<b>2 601 4</b>
Osobní						
Mzdy/platy					detail	1 925
Mimořádná prémie					detail	
OOV					detail	
Odvody zdrav. a soc. pojištění					detail	
<b>Celkem</b>						<b>4 782 30</b>

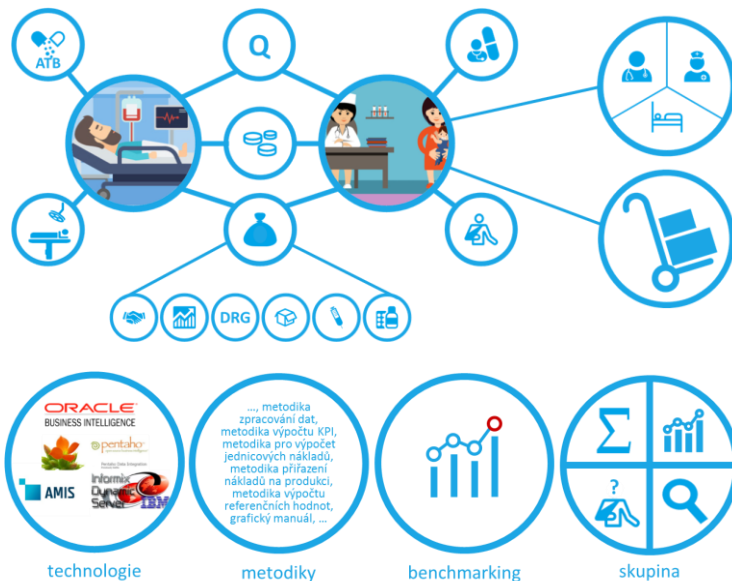
ZZ	Nadřazený grant/akce	Grant/akce	N/V	Věcné / osobní	Rozpočtová položka	2017
A3	GGACR	Grant ABC				525 540
<b>Náklady celkem</b>						<b>525 540</b>
<b>Náklady</b>						
<b>Věcné</b>						
Provozní náklady						11 400
Cestovné celkem						28 500
Služby						91 200
Režie						104 880
Mzdy/platy						214 320
Mimořádná prémie						0
OOV						0
Odvody zdrav. a soc. pojištění						0
<b>Celkem</b>						<b>75</b>

# MIS v Excelu

- ▶ Výroba speciálních Excelů pro potřeby Controllingu
- ▶ Vyplňování Excelu definovanou strukturou dat
- ▶ Základní grafické elementy
- ▶ Podpora listů v Excelu
- ▶ Možnost doplnění vlastních informací
- ▶ Generováno pro skupinu oddělení



# ICZ AMIS\*MIS



- Institut klinické a experimentální medicíny
- Ústřední vojenská nemocnice Praha
- Fakultní nemocnice Hradec Králové
- Thomayerova nemocnice
- Krajská nemocnice Liberec
- Fakultní nemocnice Brno
- Městská nemocnice Ostrava
- Oblastní nemocnice Jičín
- Litomyšlská nemocnice
- Nemocnice Břeclav
- Nemocnice Jihlava
- Nemocnice Havlíčkův Brod
- Nemocnice Nové Město na Moravě
- Nemocnice Pelhřimov
- Nemocnice Třebíč
- Moravskoslezský kraj
- Nemocnice s poliklinikou Karviná - Ráj
- Slezská nemocnice v Opavě
- Nemocnice ve Frýdku-Místku
- Nemocnice s poliklinikou Havířov
- Sdružené zdravotnické zařízení Krnov
- Nemocnice Třinec
- Zlínský kraj
- Krajská nemocnice T. Bati
- Kroměřížská nemocnice
- Uherskohradištská nemocnice
- Vsetínská nemocnice



# Děkuji za pozornost





**ICZ**

[www.i.cz](http://www.i.cz)