



ICZ HEA BI v čase



Jiří Kyliš

Seminář uživatelů ICZ AMIS* MIS
OLOMOUČ
21. – 22. květen 2019



Podpora kódování



Webový portál mkn-kodovani.cz

Jednotná platforma pro odborníky v dané oblasti, Obecné informace o kódování, Přístup k aplikaci PVD, Odborné fórum, Aktuality



Aplikace PVD (Pomocník pro vykazování diagnóz)

Moderní aplikace zefektivňující proces vykazování zdravotní péče, Podporuje rychlé a správné kódování, Minimalizuje rizika sankcí pro zdravotnické zařízení

Manažerský systém



Jednotný manažerský systém zaměřený na zásadní oblasti provozu zdravotnického zařízení.



 201806
-
09

- Nastavení MIS 2018 vol. II
- Příprava nových modulů Ekonomických výkazů a Personalistiky a mezd
- Implementace MIS ZK

10



- Seminář kódování

- Praha
- Plzeň
- Brno

PVD slaví 10 let

11

- Finalizace implementace MIS pro Zlínský kraj a jeho nemocnice

12

- Příprava a odeslání parametrů pro MIS pro rok 2019
- Příprava modelačního xls pro výnosy podle vyhlášky 2019

 2019

01

- Nasazení nové verze PVD 2019
- Seminář úhradová vyhláška
- Získávání parametrů pro MIS od zákazníků
- Příprava verze MIS pro rok 2019
- Příprava nových funkcí PVD

02

- Nasazování verze MIS pro rok 2019 zákazníkům
 - Nastavení parametrů
 - Změny pro rok 19 – číselníky a orgstru
 - Instalace verze
 - Výpočet parametrů

03

- Finalizace nasazení MIS 2019
- Implementace MIS pro Vamed Mediterra – Sedlčany, Mělník
- Implementace MIS pro Bílovec
- Specialitky pro IKEM

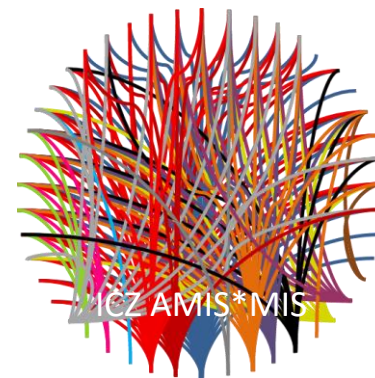
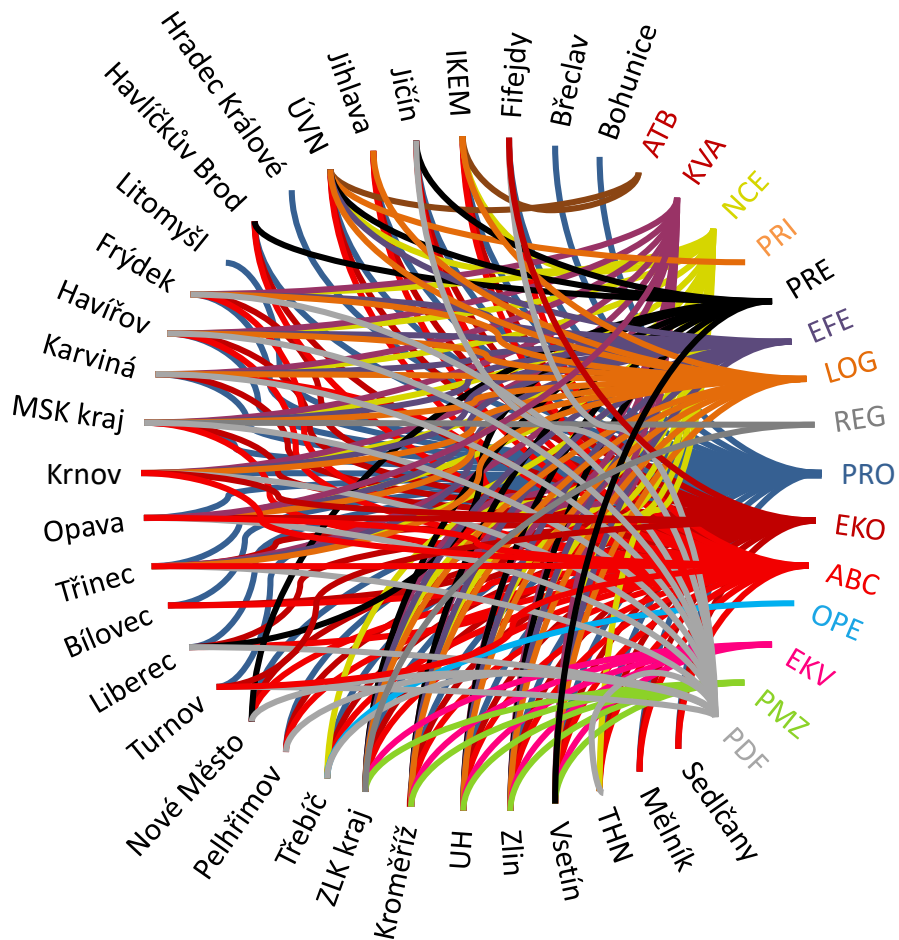
04

05

- Implementace MIS pro Vamed Mediterra – Sedlčany, Mělník
- Implementace MIS pro Bílovec
- Seminář uživatelů MIS v Olomouci

ICZ AMIS*MIS dnes

- ▶ ICZ AMIS*MIS Zdravotní produkce + {
 - ▶ ICZ AMIS*MIS Ambulantní produkce
 - ▶ ICZ AMIS*MIS Operační sály
 - ▶ ICZ AMIS*MIS Detailní preskripce
 - ▶ ICZ AMIS*MIS Přímé náklady
 - ▶ *ICZ AMIS*MIS Ošetrovatelská péče*
- ▶ ICZ AMIS*MIS Ekonomika + {
 - ▶ ICZ AMIS*MIS Účetní výkazy
 - ▶ ICZ AMIS*MIS PaM
- ▶ ICZ AMIS*MIS Nákladovost (ABC) +
- ▶ ICZ AMIS*MIS Logistika
- ▶ ICZ AMIS*MIS Efektivita
- ▶ ICZ AMIS*MIS Kvalita
- ▶ ICZ AMIS*MIS Antibiotika
- ▶ ICZ AMIS*MIS Nákladové ceníky
- ▶ ICZ AMIS*MIS Integrace
- ▶ ICZ AMIS*MIS PDF reporty



▶ ICZ AMIS*MIS
Zdravotní produkce

+



- ▶ ICZ AMIS*MIS Ambulantní produkce
- ▶ ICZ AMIS*MIS Operační sály
- ▶ ICZ AMIS*MIS Detailní preskripce
- ▶ ICZ AMIS*MIS Přímé náklady
- ▶ *ICZ AMIS*MIS Ošetrovatelská péče*

▶ ICZ AMIS*MIS Ekonomika

+



- ▶ ICZ AMIS*MIS Účetní výkazy
- ▶ ICZ AMIS*MIS PaM

▶ ICZ AMIS*MIS Nákladovost (ABC) +

▶ ICZ AMIS*MIS Nákladové ceníky

▶ ICZ AMIS*MIS Logistika

▶ ICZ AMIS*MIS Efektivita

▶ ICZ AMIS*MIS Kvalita

▶ ICZ AMIS*MIS Antibiotika

▶ ICZ AMIS*MIS Integrace

▶ ICZ AMIS*MIS PDF reporty





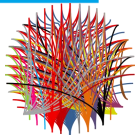
Účetní výkazy

- ▶ Speciální modul pro oblast Účetních výkazů
- ▶ Zpracování Výkazu zisků a ztrát
- ▶ Zpracování Rozvahy
- ▶ Zpracování Pohledávek a závazků
- ▶ Základní reporting i analytický nástroj

* Rok: 2018 * Měsíc od: >> 01 * Měsíc do: << 03 * Zobrazit fin. částky: Použití:

Rozvaha - aktiva
 Výhodovací plán - Rozvaha - Aktiva

	Skutečnost 12-2016	Skutečnost 12-2017	Plán 2018	Skutečnost 01-2018	Skutečnost 02-2018	Skutečnost 03-2018	Skutečnost 04-2018	Skutečnost 05-2018	Skutečnost 2018
AKTIVA CELKEM									
A. Pohledávky za uplynulou dobu splatnosti									
B. Svého druhu aktiva		2 319 624 285	0	2 395 464 153	2 385 022 950	2 353 933 001			
B.1. Dlouhodobý nehmotný majetek	0	0	0	0	0	0	0	0	0
B.1.1. Nehmotné věci druhu: rozpis	0	0	0	0	0	0	0	0	0
B.1.2. Ocenitelná práva	0	1 817 154 021	0	1 816 918 254	1 813 976 763	1 807 910 835			
B.1.2.1. Software	0	16 553 903	0	15 886 599	15 219 295	14 551 991			
B.1.2.2. Ostatní ocenitelná práva	0	0	0	0	0	0	0	0	0
B.1.3. Goodwill	21 520 120	14 916 700	0	14 249 396	13 582 092	12 914 788			
B.1.4. Ostatní dlouhodobý nehmotný majetek	21 520 120	14 916 700	0	14 249 396	13 582 092	12 914 788			
B.1.5. Pásmo zisků na dlouhodobý nehmotný majetek a nedokončený dlouhodobý nehmotný majetek	0	0	0	0	0	0	0	0	0
B.2. Dlouhodobý hmotný majetek	852 803	0	0	0	0	0	0	0	0
B.2.1. Pozemky a stavby	0	1 637 203	0	1 637 203	0	0	0	0	0
B.2.1.1. Pozemky	0	0	0	0	0	0	0	0	0
B.2.1.2. Stavby	0	1 637 203	0	1 637 203	0	0	0	0	0
B.2.2. Věcná práva k nemovitým věcem a jejich součásti	852 803	0	0	0	0	0	0	0	0
B.2.3. Dvojnásobí ocenění k nemovitým věcem	223 656 929	1 637 203	0	0	0	1 637 203			
B.2.4. Ostatní dlouhodobý hmotný majetek	1 990 287 543	1 800 600 118	0	0	0	0	0	0	0
B.2.4.1. Hmotné věci druhu: rozpis	138 633 529	1 577 120 945	0	1 801 031 655	1 637 203	1 637 203			
B.2.4.2. Jiný dlouhodobý hmotný majetek	1 451 654 014	138 633 529	0	1 574 256 449	1 582 957 469	1 793 358 845			
B.2.5. Provozovny a zařízení	223 656 929	1 438 487 416	0	1 38 633 529	1 582 957 469	1 793 358 845			
B.2.5.1. Provozovny a zařízení na dlouhodobý hmotný majetek a nedokončený dlouhodobý hmotný majetek	0	193 116 016	0	138 633 529	1 582 957 469	1 793 358 845			
B.2.5.2. Provozovny a zařízení na dlouhodobý hmotný majetek	0	0	0	1 435 722 900	1 38 633 529	138 633 529			
B.2.5.3. Nedokončený dlouhodobý hmotný majetek	0	0	0	187 996 504	1 444 325 202	1 441 954 295			
B.2.6. Provozovny a zařízení na dlouhodobý hmotný majetek	0	0	0	0	185 063 059	181 385 392			
B.2.7. Provozovny a zařízení na dlouhodobý hmotný majetek	32 256 905	0	0	0	0	0	0	0	0
B.2.8. Provozovny a zařízení na dlouhodobý hmotný majetek	32 256 905	0	0	0	0	0	0	0	0
B.2.9. Provozovny a zařízení na dlouhodobý hmotný majetek	0	30 363 157	0	0	0	0	0	0	0
B.2.10. Provozovny a zařízení na dlouhodobý hmotný majetek	0	30 363 157	0	0	0	0	0	0	0
B.2.11. Provozovny a zařízení na dlouhodobý hmotný majetek	0	0	0	38 676 702	0	0	0	0	0
B.2.12. Provozovny a zařízení na dlouhodobý hmotný majetek	0	0	0	0	30 735 679	0	0	0	0
B.2.13. Provozovny a zařízení na dlouhodobý hmotný majetek	0	0	0	38 676 702	0	0	0	0	0
B.2.14. Provozovny a zařízení na dlouhodobý hmotný majetek	0	0	0	0	30 735 679	0	0	0	0
B.2.15. Provozovny a zařízení na dlouhodobý hmotný majetek	0	0	0	0	0	0	0	0	0
B.2.16. Provozovny a zařízení na dlouhodobý hmotný majetek	0	0	0	0	0	0	0	0	0
B.2.17. Provozovny a zařízení na dlouhodobý hmotný majetek	0	0	0	0	0	0	0	0	0
B.2.18. Provozovny a zařízení na dlouhodobý hmotný majetek	0	0	0	0	0	0	0	0	0
B.2.19. Provozovny a zařízení na dlouhodobý hmotný majetek	0	0	0	0	0	0	0	0	0
B.2.20. Provozovny a zařízení na dlouhodobý hmotný majetek	0	0	0	0	0	0	0	0	0
B.2.21. Provozovny a zařízení na dlouhodobý hmotný majetek	0	0	0	0	0	0	0	0	0
B.2.22. Provozovny a zařízení na dlouhodobý hmotný majetek	0	0	0	0	0	0	0	0	0
B.2.23. Provozovny a zařízení na dlouhodobý hmotný majetek	0	0	0	0	0	0	0	0	0
B.2.24. Provozovny a zařízení na dlouhodobý hmotný majetek	0	0	0	0	0	0	0	0	0
B.2.25. Provozovny a zařízení na dlouhodobý hmotný majetek	0	0	0	0	0	0	0	0	0
B.2.26. Provozovny a zařízení na dlouhodobý hmotný majetek	0	0	0	0	0	0	0	0	0
B.2.27. Provozovny a zařízení na dlouhodobý hmotný majetek	0	0	0	0	0	0	0	0	0
B.2.28. Provozovny a zařízení na dlouhodobý hmotný majetek	0	0	0	0	0	0	0	0	0
B.2.29. Provozovny a zařízení na dlouhodobý hmotný majetek	0	0	0	0	0	0	0	0	0
B.2.30. Provozovny a zařízení na dlouhodobý hmotný majetek	0	0	0	0	0	0	0	0	0
B.2.31. Provozovny a zařízení na dlouhodobý hmotný majetek	0	0	0	0	0	0	0	0	0
B.2.32. Provozovny a zařízení na dlouhodobý hmotný majetek	0	0	0	0	0	0	0	0	0
B.2.33. Provozovny a zařízení na dlouhodobý hmotný majetek	0	0	0	0	0	0	0	0	0
B.2.34. Provozovny a zařízení na dlouhodobý hmotný majetek	0	0	0	0	0	0	0	0	0
B.2.35. Provozovny a zařízení na dlouhodobý hmotný majetek	0	0	0	0	0	0	0	0	0
B.2.36. Provozovny a zařízení na dlouhodobý hmotný majetek	0	0	0	0	0	0	0	0	0
B.2.37. Provozovny a zařízení na dlouhodobý hmotný majetek	0	0	0	0	0	0	0	0	0
B.2.38. Provozovny a zařízení na dlouhodobý hmotný majetek	0	0	0	0	0	0	0	0	0
B.2.39. Provozovny a zařízení na dlouhodobý hmotný majetek	0	0	0	0	0	0	0	0	0
B.2.40. Provozovny a zařízení na dlouhodobý hmotný majetek	0	0	0	0	0	0	0	0	0
B.2.41. Provozovny a zařízení na dlouhodobý hmotný majetek	0	0	0	0	0	0	0	0	0
B.2.42. Provozovny a zařízení na dlouhodobý hmotný majetek	0	0	0	0	0	0	0	0	0
B.2.43. Provozovny a zařízení na dlouhodobý hmotný majetek	0	0	0	0	0	0	0	0	0
B.2.44. Provozovny a zařízení na dlouhodobý hmotný majetek	0	0	0	0	0	0	0	0	0
B.2.45. Provozovny a zařízení na dlouhodobý hmotný majetek	0	0	0	0	0	0	0	0	0
B.2.46. Provozovny a zařízení na dlouhodobý hmotný majetek	0	0	0	0	0	0	0	0	0
B.2.47. Provozovny a zařízení na dlouhodobý hmotný majetek	0	0	0	0	0	0	0	0	0
B.2.48. Provozovny a zařízení na dlouhodobý hmotný majetek	0	0	0	0	0	0	0	0	0
B.2.49. Provozovny a zařízení na dlouhodobý hmotný majetek	0	0	0	0	0	0	0	0	0
B.2.50. Provozovny a zařízení na dlouhodobý hmotný majetek	0	0	0	0	0	0	0	0	0



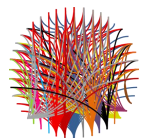
Personalistika a mzdy

- ▶ Nový speciální modul pro oblast PaM
- ▶ Zpracování dat o úvazcích a mzdách
- ▶ Členění dle kategorií zaměstnanců
- ▶ Členění dle položek mezd
- ▶ Základní reporting i analytický nástroj

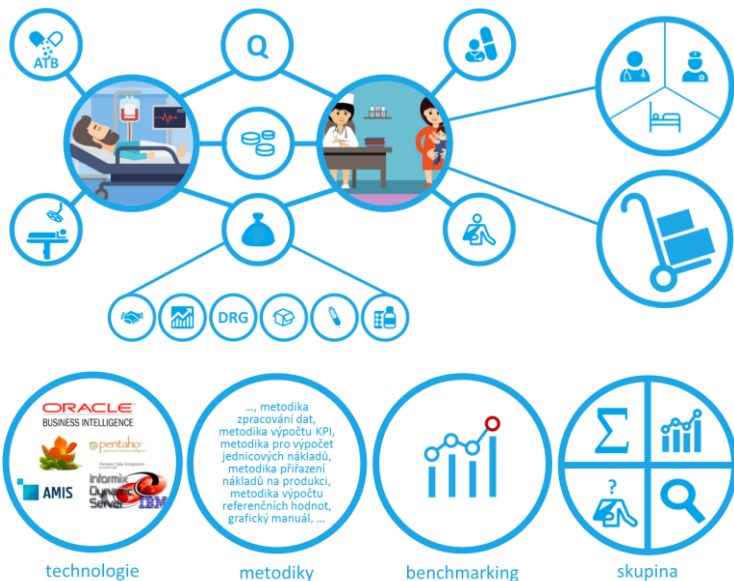
Lékaři celkem		Farmauceti celkem		Sestry celkem		ZPBD celkem			ZPBD			
L1	L2	L3	F	F	S	D3	PA	S2	S3	ZPBD07	ZPBD08	
Lékař s odbornou způsobilostí v výkazu povolání (§ 4)	Lékař s odbornou způsobilostí bez odborného dohledu (základní kmen) (§ 4)	Lékař se specializovanou způsobilostí nebo se zvláštní odbornou způsobilostí (§ 4)	Farmaucet (§ 10)	Farmaucet	Sestry	Dětská sestra bez odborného dohledu se specializovanou způsobilostí § 5a	Porodní asistentka § 6	Všeobecná sestra bez odborného dohledu § 5	Všeobecná sestra bez odborného dohledu se specializovanou způsobilostí § 5	Ergo terapeut § 7	Radiologický asistent § 8	
114,85	30,92	16,99	66,94	5,80	5,80	300,06	20,67	21,40	161,27	75,27	1,00	12,55
131,72	31,00	18,29	62,44	6,00	6,00	321,05	22,33	22,35	171,08	78,31	1,00	13,00
59,640	39,838	40,964	73,532	48,619	48,619	31,891	31,945	29,751	30,227	24,783	32,492	31,000
71,933	46,138	49,136	89,584	48,619	48,619	32,082	33,213	29,751	30,419	24,783	32,492	31,000
1,500			1,500	1,500								
12,460			1,500	1,500								
74,483	38,312	9,756	12,000	2,700	2,700	140,805	10,540	9,556	73,711	34,877	488	5,798
3,991	1,279	615	46,415	1,797	1,797	4,756	291	299	2,272	46,198	1,935	199
3,956	877	540	2,540	2,408		2,408			358	2,050		

- ▶ **Modul pro CZ-DRG**
 - Zařazení případů do CZ-DRG
 - Přehledy případů podle MDC/DRG
 - Porovnání nákladů ÚZIS s náklady vašich případů
- ▶ V lednu zájem nebyl, je nyní?
- ▶ **Jiný modul?**

- ▶ **Vylepšování funkcí ICZ AMIS*MIS**
 - Data
 - Hledání problémů
 - Viz další presentace
- ▶ **Technologie ICZ AMIS*MIS**
 - přechod na Oracle BI 12
 - další technologie??
- ▶ **Implementace ICZ AMIS*MIS v dalších zařízeních**
- ▶ **Nové funkce PVD**



ICZ AMIS*^{MIS}



- Institut klinické a experimentální medicíny
- Ústřední vojenská nemocnice Praha
- Fakultní nemocnice Hradec Králové
- Thomayerova nemocnice
- Krajská nemocnice Liberec
- Fakultní nemocnice Brno
- Městská nemocnice Ostrava
- Oblastní nemocnice Jičín
- Litomyšlská nemocnice
- Nemocnice Břeclav
- Nemocnice Jihlava
- Nemocnice Havlíčkův Brod
- Nemocnice Nové Město na Moravě
- Nemocnice Pelhřimov
- Nemocnice Třebíč
- Moravskoslezský kraj
- Nemocnice s poliklinikou Karviná - Ráj
- Slezská nemocnice v Opavě
- Nemocnice ve Frýdku-Místku
- Nemocnice s poliklinikou Havířov
- Sdružené zdravotnické zařízení Krnov
- Nemocnice Třinec
- Bílovecká nemocnice
- Zlínský kraj
- Krajská nemocnice T. Bati
- Kroměřížská nemocnice
- Uherskohradištská nemocnice
- Vsetínská nemocnice
- VAMED Mediterra
- Nemocnice Mělník
- Rehabilitační klinika Malvazinky
- Nemocnice Mostiště
- Nemocnice Tanvald
- Nemocnice Neratovice
- Nemocnice Sedlčany
- Centrum Léčby Pohybového Aparátu

A black and white photograph of a modern architectural complex, likely a university or corporate headquarters. The buildings are interconnected with walkways and have a grid-like facade. A large, semi-transparent blue geometric graphic, resembling a stylized 'A' or a series of overlapping planes, is overlaid on the image. The sky is overcast, and there are some trees in the foreground.

ICZ

DĚKUJI ZA POZORNOST