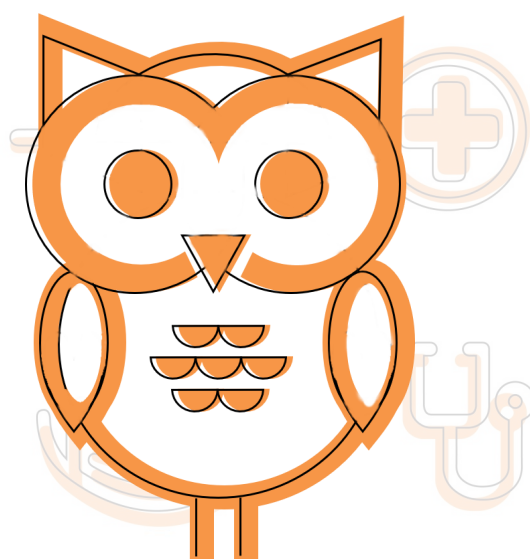




PVD BULLETIN

07/2021



Nové funkcionality PVD

V červencovém bulletinu PVD bychom Vám chtěli blíže představit novou funkcionalitu, kterou máte v Aplikaci PVD k dispozici již měsíc a kterou jste jistě zaznamenali.

Na červnovém Seminári ICZ 2021 inovaci detailně představil MUDr. Petr Tůma.

- Obecnou část týkající se pragmatického kódování můžete zhlédnout [zde](#).
- Praktické ukázky využití přímo v Aplikaci PVD můžete zhlédnout [zde](#).

Princip inovace vychází z podpory pragmatického kódování.
Více informací najdete v odborné prezentaci [zde](#).

Úvod

PVD reaguje na praktické potřeby a požadavky kodérů, kteří jsou stále více zapojeni do uvažování a rozhodování o finančních dopadech kódování a klasifikování hospitalizačních případů. PVD umožňuje nyní nově vyhledávat báze DRG a zobrazuje k nim příslušně DRG skupiny s jejich důležitými úhradovými parametry.

Autoři PVD chtějí v tomto trendu pokračovat a připravují rozšíření, které umožní vyhledávat výkony ze Seznamu výkonů, DRG markery a informace o jejich vazbách na CZ-DRG klasifikaci.

Vyhledáváníází CZ-DRG

Pokud chcete vyhledat bázi DRG, musíte

- zaškrtnout políčko „Zobrazit DRG báze“
- do příslušného pole napsat jedno nebo více slov (analogicky jako při vyhledávání diagnóz)

Neznám kód DRG báze a chci jej zjistit

The screenshot shows a search bar with the text 'angioplast'. Below the search bar are buttons for 'Hledej', 'Zpět', and 'Vpřed'. To the right of the search bar are several checkboxes: 'Zohlednit diakritiku' (unchecked), 'Hledat ve větvích' (checked), 'Hledat shora' (unchecked), 'Zobrazit Orpha kódy' (unchecked), and 'Zobrazit DRG báze' (checked).

Pokud vás výsledek vyhledávání uspokojil, získáte v levém okně ke každé vyhledané bázi informace o:

- úhradové skupině podle úhradové vyhlášky („segment“)
- rozpětí RV DRG skupin, které přísluší dané bázi („RV“)
- počtu DRG skupin (např.: „8xDRG“)
- využití skóre klinické závažnosti komorbidit a komplikací alespoň u některých DRG skupin v dané bázi („má CC“)

Znám konkrétní kód DRG báze

The screenshot shows the search results for the code '05-M06'. It includes a search bar with '05-M06', buttons for 'Hledej', 'Zpět', and 'Vpřed', and several radio buttons for search criteria: 'IR-DRG Informace' (unchecked), 'CZ-DRG Informace' (checked), and 'Pravidla kódování - příklady' (checked). There are also links to various documents like 'COVID-19', 'MKN III', 'MKN I', 'Diagnózy', 'Markery', 'Vazba báze - krit. výkon', and 'Výkony'. Below this is a table with the following data:

DRG	Název	Segment	RV	Výnos	LTP_los	Hodnota ztraceného dne	LTP_mat
05-M06-01	Angioplastika 2 a více věnčitých tepen s dalším operačním výkonem v jiný den nebo u pacientů s CC=4	D	4,66	233 065	3	77 688	40 591
05-M06-02	Angioplastika 1 věnčité tepny s dalším operačním výkonem v jiný den nebo u pacientů s CC=4	D	3,85	192 610	3	64 203	27 687
05-M06-03	Komplexní angioplastika 2 a více věnčitých tepen za použití zobrazovacích nebo rotačních technik	D	2,67	133 635	2	66 818	36 748
05-M06-04	Komplexní angioplastika 1 věnčité tepny za použití zobrazovacích nebo rotačních technik	D	2,20	109 790	2	54 895	27 668

U každá DRG skupiny jsou uvedeny nejdůležitější úhradové informace:

- Segment = Úhradový segment A-H podle přílohy 10 úhradové vyhlášky
- RV = Relativní váha DRG skupiny (zaokrouhlena na 2 desetinná místa)
- Výnos = Hypotetický výnos jednoho případu (orientačně; za předpokladu, že případ je inlier a základní sazba je 50 000 Kč)
- LTP_los = Dolní mezní bod pro hospitalizace ve dnech
- Hodnota ztraceného dne = Hodnota jednoho dne pro dolní časové outliery (orientačně; při základní sazbě 50 000 Kč)
- LTP_mat = Dolní mezní bod pro MAT v Kč; pokud vykázané ZUM + ZULP nedosáhnou této hodnoty, stane se případ dolním materiálovým outlierem

Hypertextový odkaz na *Definiční manuál* umožní rychle získat informace o klasifikačních pravidlech vybrané DRG báze.

Nadále platí, že velmi uvítáme všechny vaše připomínky k současnému uspořádání Aplikace PVD a také podněty pro další zlepšování.