



ICZ AMIS*MIS SLAVÍ 15 LET



Předchůdce MIS – Aplikace PQS

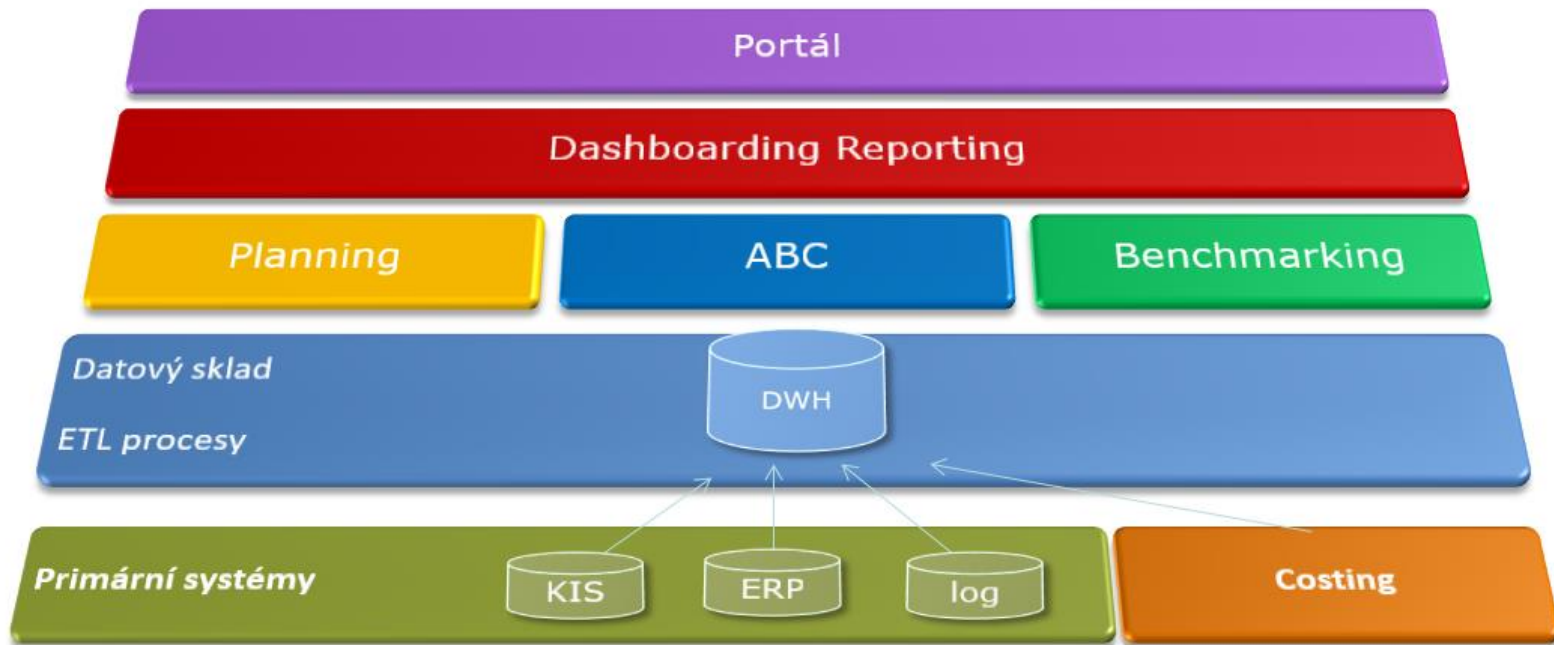
The screenshot shows the PQS application interface. The top menu bar includes options like Zpět, Vzhled, Tisk, nápověda, Excel, PDF, Graf, Zpráva autorům, Nastav, Nové okno (přepínač), Reload, Přesunout, and Konec. The main content area is a tree view of data categories. Overlaid on this are five horizontal bars with arrows pointing to the left, each labeled with a category:

- Zdravotnická data**: Points to the top section of the tree view.
- Ekonomická data**: Points to the middle section of the tree view.
- Organizační struktura nemocnice, oddělení, NS**: Points to the middle section of the tree view.
- Hospitalizace**: Points to the middle section of the tree view.
- Analýzy**: Points to the bottom section of the tree view.

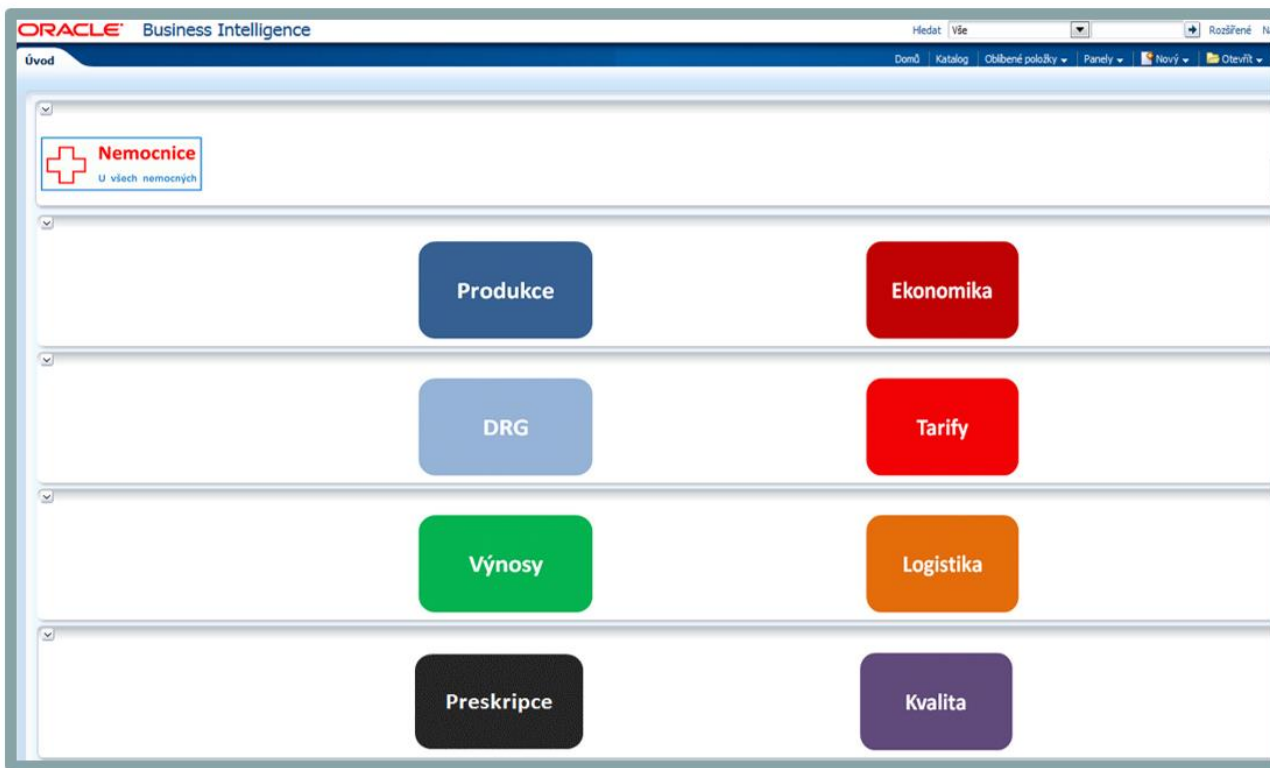
The tree view categories include:

- Zdravotnická data
 - Počty hospitalizací
 - Ošetrovací dny
 - Body
 - ZUM, ZULP
 - Produkce na vyšetření
 - Produkce vyřádaná
 - Počty přijatých pacientů
 - Počty propuštěných pacientů
- Ekonomická data
 - Měsíční náklady a výnosy
 - Nákladové a výnosové druhy
 - Obraty na účtech
 - Sestavy nad účetní osmovou
 - Nákladové cena bodu
 - Náklady na unitárního pacienta
 - Produktivita zaměstnanců
- Organizační struktura nemocnice, oddělení, NS
 - Organizační struktura
 - Nemocnice
 - Oddělení
 - Nákladové střediska
 - Pracovníci
 - Číslemky obecné
 - Hospitalizace
 - Případy
 - Případy dle Dg.
- Hospitalizace
 - Analýzy
 - Základní charakteristika IR-DRO
 - Základní charakteristika IR-MDC
 - Parametry JIP
 - Nestandardnost
 - Nepřehráží případy
 - Erudice
 - ALOS
 - Nejdražší ZUP
 - Alpokodní nezářeh
 - Nepřehráží výkony
 - Kvalita vykazování Dg.
 - Nepřehráží Dg.
- Analýzy
 - Nepřehráží výkony
 - Kvalita vykazování Dg.
 - Nepřehráží Dg.

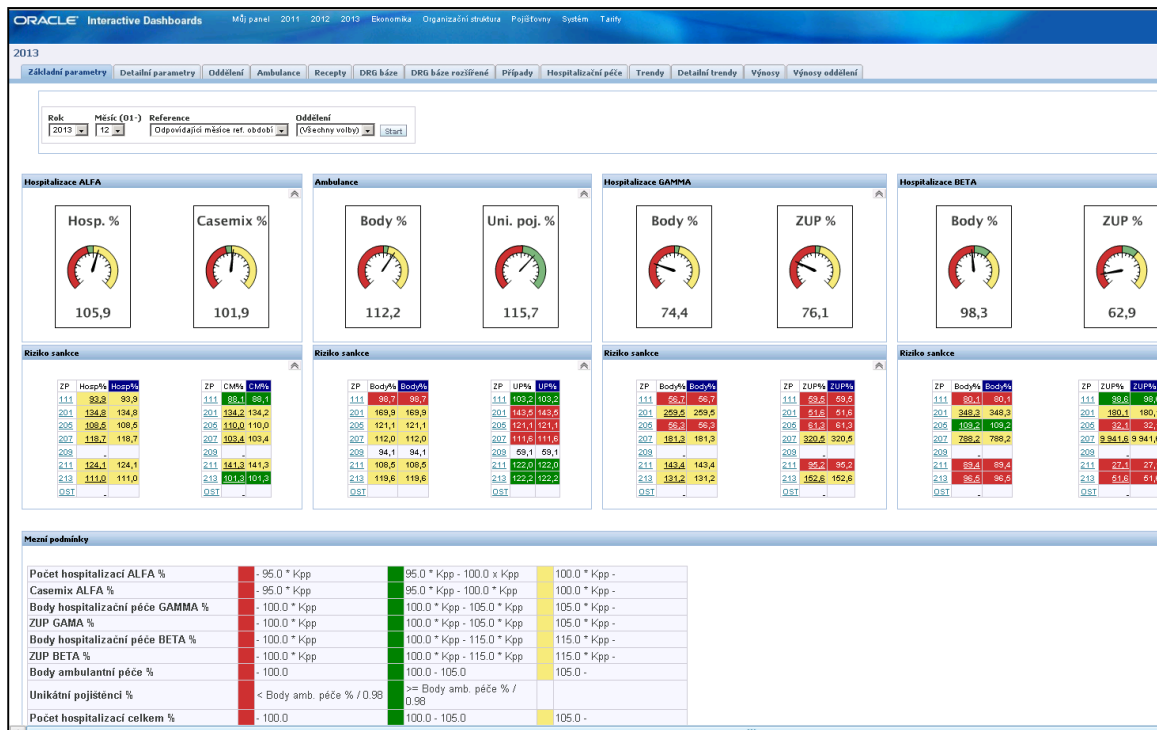
Koncept ICZ AMIS*MIS



První nasazení ICZ AMIS*MIS



První nasazení ICZ AMIS*MIS



Současnost ICZ AMIS*MIS v roce 2023



The screenshot displays the Oracle Analytics interface for ICZ AMIS*MIS. The dashboard is organized into a grid of colored buttons representing different data categories. At the bottom, there are filters for years (2022, 2021, 2020, 2019) and a 'Nastavení' (Settings) button. The footer includes the date of the last MIS update (6.3.2023), a user manual icon, and the ICZ AMIS*MIS logo.

Category	Item	
Produkcce	Ekonomika	Preskripce
DRG	Ekonomické výkazy	Antibiotika
Výnosy	Tarify	Kvalita
Operační sály	Logistika	Efektivita
Data	Nákladové ceníky	Personalistika a mzdy

Datum poslední aktualizace MISu: 6.3.2023

ICZ AMIS*MIS



Současnost MISu v roce 2023

- ▶ Každý měsíc pro MIS v každé nemocnici vytváříme **487** nových informací (tabulek, grafů ...).
- ▶ Většinu tabulek lze ještě dále rozkliknout na nižší úroveň - oddělení, stanice, ambulance (drilldown).

Současnost MISu v roce 2023

- ▶ **Obrovské množství dat nás dnes nutí k zamyšlení, zda všechna data jsou pravidelně sledována, analyzována a zda na jejich základě má management dostatek informací pro řízení nemocnice či holdingu.**



Současnost MISu v roce 2023

Dnešní prezentace se chce s Vámi společně ohlédnout za patnáctiletým vývojem a případně nastavit v dalších letech smysluplné aktualizace či ponechat vyhovující současný stav.

Dotazník na aktuální stav a vývoj MISu ^{ICZ}

Krátké společné posouzení jsme s Vámi připraveni aktuálně provést pomocí programu Mentimeter.

Adresa: **menti.com**

Otázky:

- k současnému stavu
- k možnostem rozvoje



Základní produkční moduly MIS jsou:

Produkce, Ekonomika, DRG, Výnosy – které nejvíce používáte?
(můžete uvést více jak jeden)

Produkce

- Základní parametry
- Detailní parametry
- Oddělení
- Ambulance
- Ambulantní pracoviště
- Trendy
- Detailní trendy
- Preskripce
- COVID-19
- Centrová péče
- Centrová péče detail
- Centrová péče detail léčby
- Léky mimo paušál
- ISU+JP
- Následná péče
- Trendy následné péče

Ekonomika

- Obraty - skutečnost a plán
- Obraty - porovnání s předchozím rokem
- Obraty - trendy
- Účetní položky
- Účty
- Organizační struktura (ekonomická)

DRG

- DRG báze základní
- DRG báze rozšířená
- DRG báze detail a případy
- Detail případu
- Detail více případů
- Hospitalizační péče
- Nestandardní případy
- Kontrola DRG
- Hledání dle detailů případů
- ZS, číselníky
- DRG referenční případy

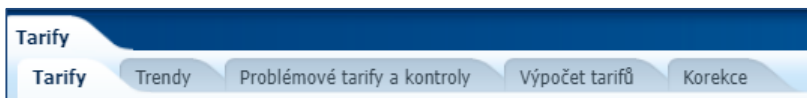
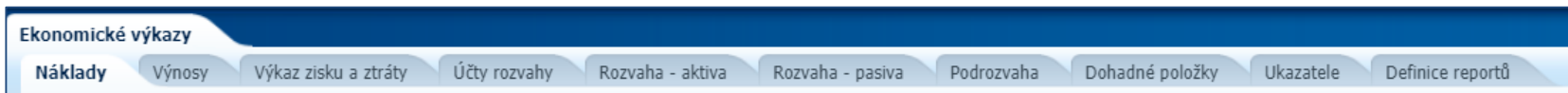
Výnosy

- Aktuální výnosy
- Výpočet výnosů
- Výpočet úhrady COVID
- Export výnosů MSK



Další ekonomické moduly MIS jsou:

Ekonomické výkazy, Tarify, Personalistika a mzdy
(uvedte jeden, který nejvíce používáte)



Další moduly MIS jsou:

Efektivita, Kvalita, Logistika, Preskripce, Antibiotika, Operační sály
(vyberte jeden, který nejvíce používáte)

Efektivita

- Lůžkový fond
- Přehled počtu lůžek
- Cena bodu
- Základní sazba

Kvalita

- Nákladová křivka CZ-DRG
- Intenzivní péče
- Překlady
- Úmrtnost, reoperace
- Porody, císařský řez
- Ambulantní ošetření
- Nežádoucí události

Logistika

- Logistika základní
- Logistika detailní
- Logistika dle MJ
- Logistika dle DDD
- Logistika dle účtů
- Dodavatelé a nákupní ceny
- ATC skupiny
- Nomenklatura
- Po položkách - ABC
- Příjemky a výdejky
- Po položkách - přehled

Preskripce

- Celkový souhrn
- Celkový souhrn (měsíčně)
- Preskripce dle lékařů (součet)
- Preskripce dle léků (součet)
- Preskripce dle lékařů
- Preskripce dle léků
- Problémová preskripce dle pozitivního listu
- Problémová záchytnost

Antibiotika

- Čerpání antiinfektiv
- Spotřeba antiinfektiv po klinikách
- Trend DDD, nákladů
- Náklady, DDD na OD
- DDD na 1000 OD - ATB skupiny a trend
- DDD na 1000 OD - oddělení a léky
- Katalog antiinfektiv

Operační sály

- Využití sálů
- Využití sálů - detail
- Využití operaterů - detail
- Hlavní operační výkon
- Hlavní operační výkon detail
- Detail operace
- Plánované operace
- Následující operace



Otázky dalšího vývoje

- ▶ Rozšířit benchmarking DRG o srovnání s ostatními nemocnicemi stejného typu?
- ▶ Rozšířit ambulantní report o detailní pohled na ambulanci (přehled výkonů, péče na pacienta...)?
- ▶ Rozšířit MIS o report Kontrola, kde by se zobrazovala chybovost v předávaných datech (výrazný pokles/nárůst, produkční NS bez produkce, produkční NS bez nákladů...)?



Závěrečná otázka

Využili byste konzultace ICZ nad Vašimi daty MIS pro odhalení případných rizik a příležitostí?





www.iczgroup.com

Jiří Noháček

Jiri.nohacek@i.cz