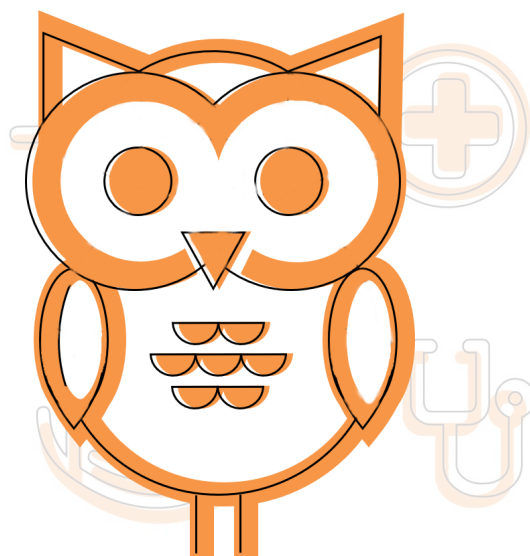




# PVD BULLETIN

12/2024



## Aplikace PVD

### Shrnutí nových funkcí v aplikaci

- Seznam bází definujících bázi vždy (automaticky), když je vybrán výkon.
  - ⇒ V pravém okně (dole, pod ostatními údaji) je vždy zobrazen seznam DRG bází, které mají v definičním pravidle vybraný kritický výkon.
- Seznam kritických výkonů definujících bázi vždy (automaticky), když je vybrána báze.
  - ⇒ V pravém okně (dole, pod ostatními údaji) je vždy zobrazen seznam kritických výkonů vybrané DRG báze.
- Vyhledání bází CZ-DRG k vybrané diagnóze (přes vyhledávač CZ-DRG).
  - ⇒ K diagnóze, jejíž kód je v pravém vyhledávacím okně, se tlačítkem „Seznam DRG bází“ zobrazí výčet bází, které mají diagnózu v Definičním pravidle (resp. v jednom z definičních pravidel) uvedených DRG bází.
- PVD rozšiřuje abecední seznam MKN pro dodatkové kódy.
  - ⇒ V levém okně jsou pro běžné hledání diagnóz „ve větvích“ přidány pojmy, které kódeři postrádali v abecedním seznamu (např. „NIHSS“). Tyto přidané řádky nejsou součástí originálního MKN-10 a jsou označeny: (PVD abc).
- Příslušnost výkonu ke konkrétní množině Terapeutických dnů.
  - ⇒ V pravém i levém okně je u výkonů přidána informace, ke které množině (nebo ke kterým množinám) terapeutických dnů přísluší (pokud je označen terapeutický den: ano).
- Zobrazení (dalších) výkonů konkrétní množiny Terapeutických dnů.
  - ⇒ Celou množinu výkonů je možné zobrazit klikem na (obvykle) třípísmennou zkratku množiny. Například klikem na hypertext „SRD“ (u výkonu např. 17522) se zobrazí množina: „Den s výkonem na srdci nebo aortě“.
- Zobrazování informací na Home obrazovce PVD.
  - ⇒ Na Home obrazovce PVD se Vám nyní zobrazují praktické informace a tipy.
  - ⇒ Pro návrat na Home obrazovku lze použít tlačítko **Domů**, které jsme doplnili do menu vpravo.

## Proběhlé akce

### PVD seminář 12/24

Všem zúčastněným děkujeme za podnětné dotazy, přínosné diskuze a celkově za přátelskou a příjemnou atmosféru. Vybrané prezentace ze semináře již můžete najít v [digitální knihovně EDU ICZ](#).

A malý dárek pod stromeček od MUDr. Petra Tůmy – prezentace týkající se Syndromu diabetické nohy (SDN) bude na EDU ICZ doplněna během tohoto týdne.

## Pour féliciter 2025

*K přání příjemného prožití vánočních svátků připojujeme poděkování za projevenou důvěru v uplynulém roce a do nového roku 2025 Vám přejeme hodně zdraví, štěstí, osobních i pracovních úspěchů. Zároveň se těšíme na další spolupráci v dalších letech.*

Tým PVD